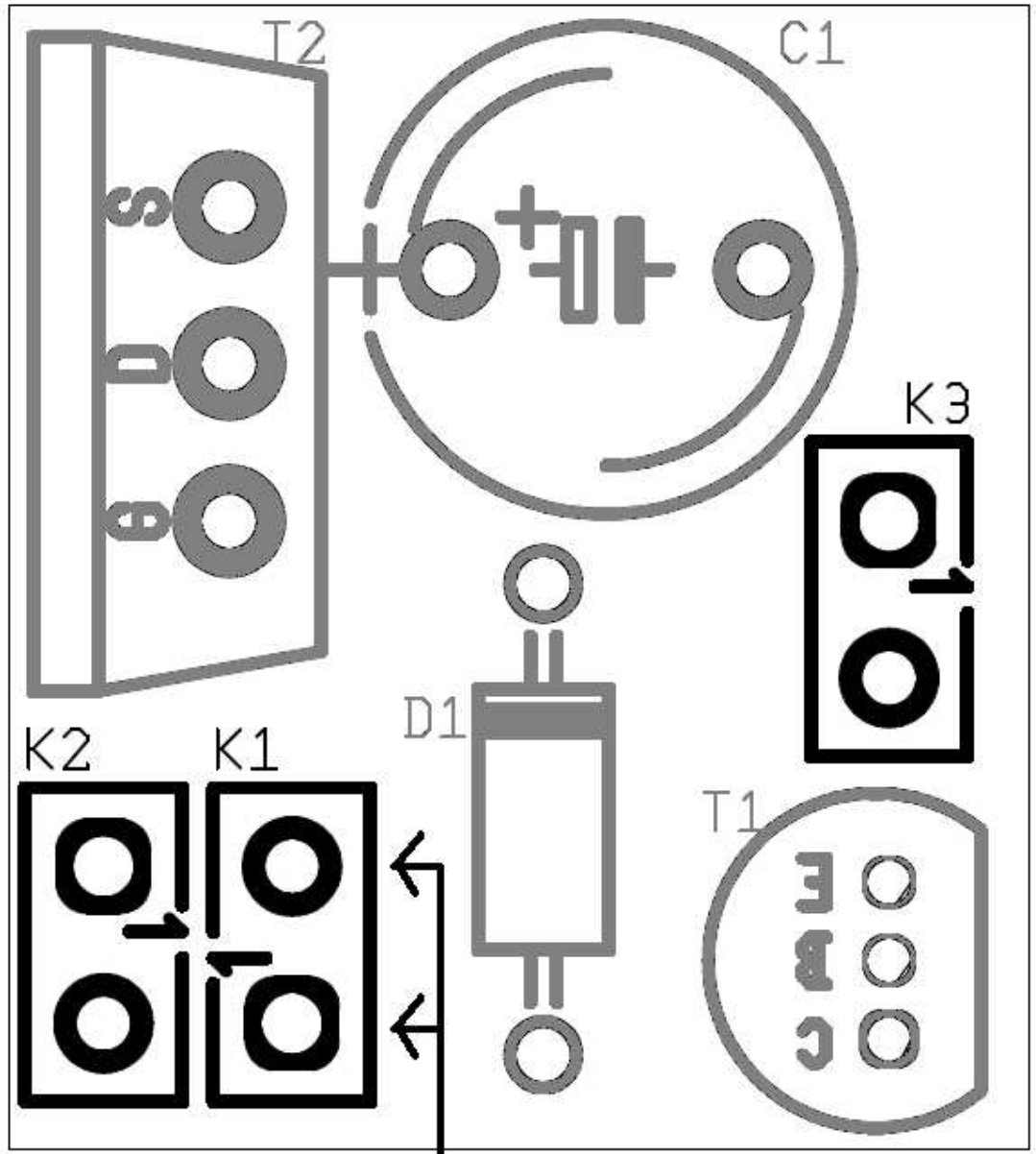


Bovenzijde print



Groen/witte draad doorknippen (schakelaar)

Groen/witte draad naar verlichtingsschakelaar →

Groen/witte draad naar stekkerblok →

Zwart/witte draad (massa) doorknippen en beide uiteinden hier bevestigen ←

Wit/grijs geblokte draad (+12V) doorknippen en beide uiteinden hier bevestigen