



HIRSCHMANN

A Belden Company

Hirschmann Automation and Control GmbH
 Branch Office Ettlingen
 Hertzstrasse 32-34
 76275 Ettlingen
 Germany

D

1. ALLGEMEINES

Falls Sie Fragen bezüglich der technischen Daten oder Eignung des Winkelgebers für Ihre Anwendungen haben, wenden Sie sich bitte an unseren technischen Vertrieb. Die Winkelgeber WGC werden einzeln auf einem rechnergesteuerten Prüfplatz abgeglichen und einem Endtest unterzogen. Sie sind wartungsfrei und sollten beim Einsatz innerhalb der Spezifikationen (siehe technische Daten) einwandfrei arbeiten. Falls trotzdem Fehler auftreten, wenden Sie sich bitte an den Hirschmann Service. Fremdeingriffe in das Gerät führen zum Erlöschen jeglicher Gewährleistungsansprüche.

2. MONTAGE

Die Winkelgeber sind bei Verwendung an Kranen für die Montage an der linken Ausleger(außen)seite (vom Auslegerfuß gesehen) vorgesehen. Die Montage erfolgt mit zwei Schrauben M6x16 DIN 912 und Unterlegscheiben. Die Montageplatte erlaubt eine mechanische Ausrichtung im Bereich von $\pm 10^\circ$. Als Justierhilfe nach dem elektrischen Anschluß dient eine frontseitig eingebaute LED, die genau im Winkelbereich von $0^\circ \pm 0,3^\circ$ aufleuchtet.

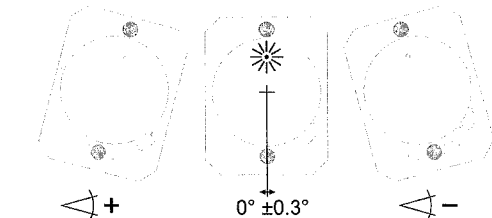
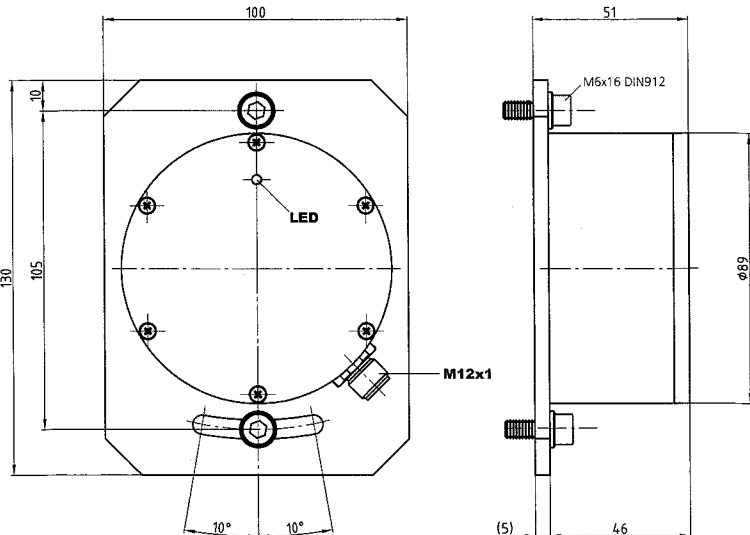
Der elektrische Anschluß sollte von einem Fachmann nach den jeweiligen Landesvorschriften durchgeführt werden (VDE 0100 in Deutschland). Die Anschlußkabel sollten fest verlegt werden.

Die Forderungen der angegebenen Normen werden nur bei ordnungsgemäßer und fachmännischer Erdung des Gehäuses und Verwendung geschirmter Anschlußleitungen erreicht.

Zusätzliche Montagehinweise, die erfahrungsgemäß den Einfluß elektromagnetischer Störungen reduzieren:

- Möglichst kurze Leitungsverbindungen herstellen.
- Leitungen mit Schirm verwenden (siehe Zubehör).
- Der Kabelschirm ist in Abhängigkeit der Umgebungsbedingungen fachmännisch und zum Zweck der Störunterdrückung einzusetzen.
- Direkte Nähe zu Verbindungsleitungen von Leistungsverbrauchern oder störenden Elektro- oder Elektronikgeräten ist möglichst zu vermeiden.

Abmessungen Dimensions



HIRSCHMANN

A Belden Company



Winkelgeber Angle Sensor

gSENS WGC

EN

1. GENERAL

If you have any queries concerning technical details or the suitability of the angle sensor for your application, please contact our sales/technical department. WGC angle sensors are individually calibrated on a computer-controlled test rig and subjected to a final test. They are maintenance-free and should operate perfectly when used according to the specifications (see technical data). If faults do nonetheless arise, please contact PAT Service. Intervention by anybody other than Hirschmann personnel will invalidate all warranty claims.

2. ASSEMBLY

When used as a part of equipment of a crane, the angle sensor is to be mounted on the left (outer) side of the boom (viewed from the boom foot). It is installed by means of two screws M6x16 DIN 912 and washers. The mounting plate allows for an adjustment in the range of $\pm 10^\circ$. The adjustment is facilitated by an LED in the front fascia, which lights up in the angle range of $0^\circ \pm 0,3^\circ$.

The electrical connection should be carried out by a qualified electrician according to the relevant regulations of the country concerned (i.e. VDE 0100 in Germany). The connection cable should be fixed installed.

The requirements of the relevant standards can only be complied with if the housing is grounded in correct and expert manner and if screened cable is used for the connection.

Additional assembly notes which, from experience, reduce the effect of electromagnetic interference:

- Make line connections as short as possible.
- Use screened lines (refer to accessories).
- The cable screening must be fitted by qualified personnel subject to the ambient conditions and with the aim of suppressing interference
- Direct proximity to connecting lines of user units or electrical or electronic units causing interference must be avoided as far as possible.

Anschluß (M12x1, Stift) Connection (M12x1, male)

