

Bij deze bewerkingen wordt gebruik gemaakt van programma's die in iedere windowsversie aanwezig zijn. De waarde (aantal pixels) van je foto moet dus wel voldoende zijn om deze bewerkingen uit te voeren. De kleinste zijde dus minimaal 600 dpi (=dots per inch= aantal pixels)

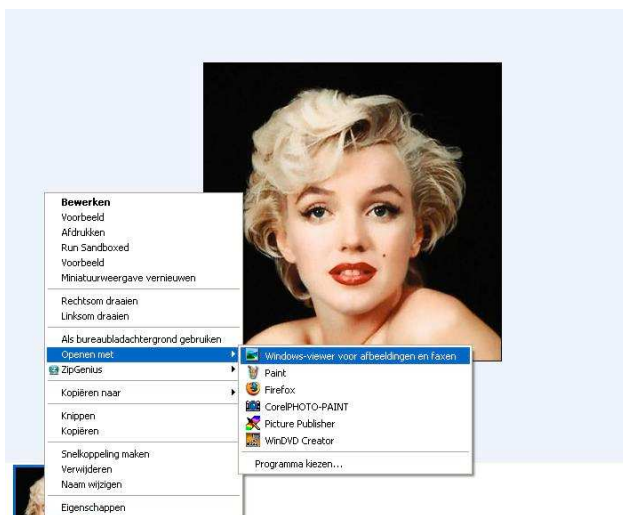
Start

Klik met de rechtermuisknop ergens op het scherm en kies eigenschappen(properties) uit het lijstje. Je ziet dan onderstaand venster



Klik op instellingen en linksonder zie je de beeldschermresolutie die voor jouw beeldscherm is ingesteld (hier dus 1280x800 pixels).

Onthoud deze waarde.



Open je digitale foto door er met de rechtermuisknop op te klikken en dan met de linker muisknop

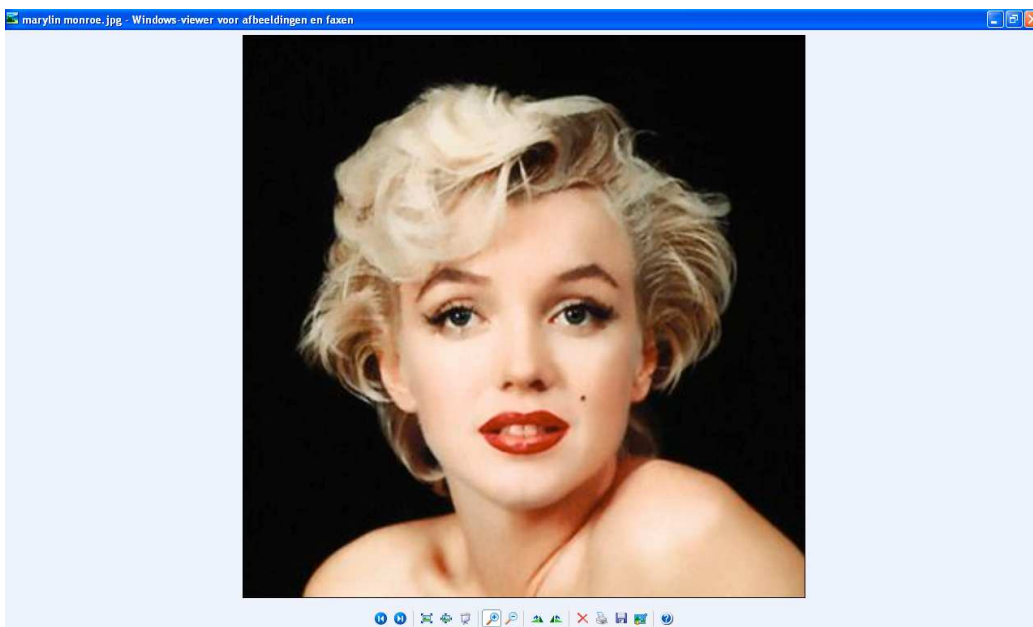
“openen met”

en vervolgens

“Windows viewer voor afbeeldingen en faxen”

te selecteren

Je ziet dan onderstaand venster



De grootte en vorm van de getoonde foto is natuurlijk afhankelijk van de opname die je gemaakt hebt

In dit venster kun je de foto vergroten of verkleinen door



te gebruiken of door de venstergrootte te veranderen, niet beide

Venstergrootte veranderen

Klik rechtsboven op



Hiermee selecteer je een deelvenster, het venster wordt kleiner dan een vol scherm.

Zet de cursor op de vensterrand, de cursor verandert van vorm(meestal <->).

Klik en houd(hold) met links en nu kun je door met de muis te slepen de venstergrootte, en daarmee de fotoafmeting, veranderen.

Maak het deel van de foto, dat je wilt gebruiken, ongeveer overeenkomstig de schermresolutie.

In dit voorbeeld is dat dus bijna het hele scherm.

Toets “Alt” en “PrtSq” gelijktijdig, hierdoor wordt er een copie van van het beeldscherm gemaakt, deze copie is dus (in dit voorbeeld) 1280x800 pixels.

Open het programma “paint”(start->programma's->bureau accessoires->paint)

Kies in het menu “afbeelding” de functie “kenmerken”



Verander de breedte en hoogte zonnodig in “80” en de eenheden in “pixels”

Kies in het menu “bewerken” de functie “plakken”

De copie van het beeldscherm verschijnt nu in beeld.

Klik linksboven op “vrije vorm selecteren”



En daarna op “selecteren”



Om de copie te fixeren.

Nu kun je in deze afbeelding de juiste maat uitsnijden.

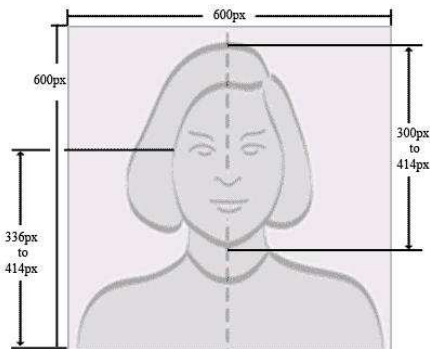
Plaats de cursor op een beginpunt, de plaats hiervan wordt rechtsonder aangegeven.

Klik met links en sleep een “selectie” met de muis, de grootte van de selectie wordt rechtsonder aangegeven en moet dus 600x600 bedragen.

Als de selectie niet juist is, opnieuw beginnen door de cursor buiten de selectie te plaatsen en te klikken.

Daarna een beter beginpunt kiezen.

Voordat je de definitieve selectie maakt, eerst de andere waarden op dezelfde manier controleren aan de hand van de voorwaarden.



Kies het beginpunt linksonder en sleep een selectie naar de ogen, controleer de waarde rechtsonder.

Maak een selectie van het hoofd en controleer de waarde rechtsonder

Als alles naar wens is maak dan een selectie van het juiste deel in de juiste maat en kies “copiëren” in het menu “bewerken”

Kies in het menu “bestand” de functie “nieuw”, op de vraag “wijzigingen opslaan” kan “nee” worden geklikt.

Kies in het menu “afbeelding” de functie “kenmerken”

Verander de breedte en hoogte zondig in “80” en de eenheden in “pixels”

Kies in het menu “bewerken” de functie “plakken”

De gecopiëerde selectie verschijnt nu in beeld.

Klik linksboven op “vrije vorm selecteren”



En daarna op “selecteren”



Om de copie te fixeren

Kies in het menu “bestand” de functie “opslaan als” om de definitieve foto op te slaan
Bedenk een bestandsnaam ,kies zondig nog “JPEG” in “opslaan als type”

En klaar is je foto