

## TECHNISCHE GEGEVENS VAN LUIDSPREKERS

Hier volgen de belangrijkste gegevens van luidsprekers waarvoor in deze uitgave luidsprekerkasten zijn opgenomen.

typenummer	max. elektrische belastbaarh. <sup>1)</sup> (W)	resonantie-frequentie (Hz)	frequentie-bereik (Hz)	spreekspoel-impedantie (ohm)
AD 0160/T 4	20 <sup>4)</sup>	1000	22.000	4
AD 0160/T 8	20 <sup>4)</sup>	1000	22.000	8
AD 1050/M 7	10	50	18.000	7
AD 1055/W 8	40 <sup>2)</sup>	24	1.000	8
AD 1250/M 7	20	50	18.000	7
AD 1255/M 7	20	50	18.000	7
AD 1256 HP 8	50	60	10.000	8
AD 1256/W 8	40 <sup>2)</sup>	15	1.000	8
AD 1260/M 5	10	50	18.000	5
AD 2070/T 4	10 <sup>3)</sup>	800	19.000	4
AD 2070/T 8	10 <sup>3)</sup>	800	19.000	8
AD 4080/X 4	3	165	11.000	4
AD 4080/X 8	3	165	11.000	8
AD 5060/M 4	6 <sup>2)</sup>	85	18.000	4
AD 5060/M 8	6 <sup>2)</sup>	85	18.000	8
AD 5060/W 4	10 <sup>2)</sup>	50	2.000	4
AD 5060/W 8	10 <sup>2)</sup>	50	2.000	8
AD 5080/M 4	4	130	18.000	4
AD 5080/M 8	4	130	18.000	8
AD 5780/M 4	4	100	18.000	4
AD 7060/M 4	10 <sup>2)</sup>	55	18.000	4
AD 7065/W 8	20 <sup>2)</sup>	28	2.000	8
AD 7080/M 4	4	95	15.000	4
AD 7080/M 8	4	95	15.000	8
AD 8050/M 5	6	55	18.000	5
AD 8065/W 8	20 <sup>2)</sup>	28	18.000	8
AD 8080/M 4	6	72	18.000	4
AD 8080/M 8	6	72	18.000	8
9710 M	10	50	20.000	7
9710 AM	10	50	20.000	800

<sup>1)</sup> De belastbaarheid van een luidspreker, gemonteerd in een goede luidsprekerkast, is groter dan buiten de kast. De geluidskwaliteit is echter beter indien de luidspreker niet geheel vol wordt belast.

<sup>2)</sup> Mits ingebouwd in een speciale akoestische **box**. De belastbaarheid buiten de kast is bij deze typen aanzienlijk minder.

<sup>3)</sup> In serie met een condensator van **5  $\mu$ F** of aangesloten op een scheidingsfilter.

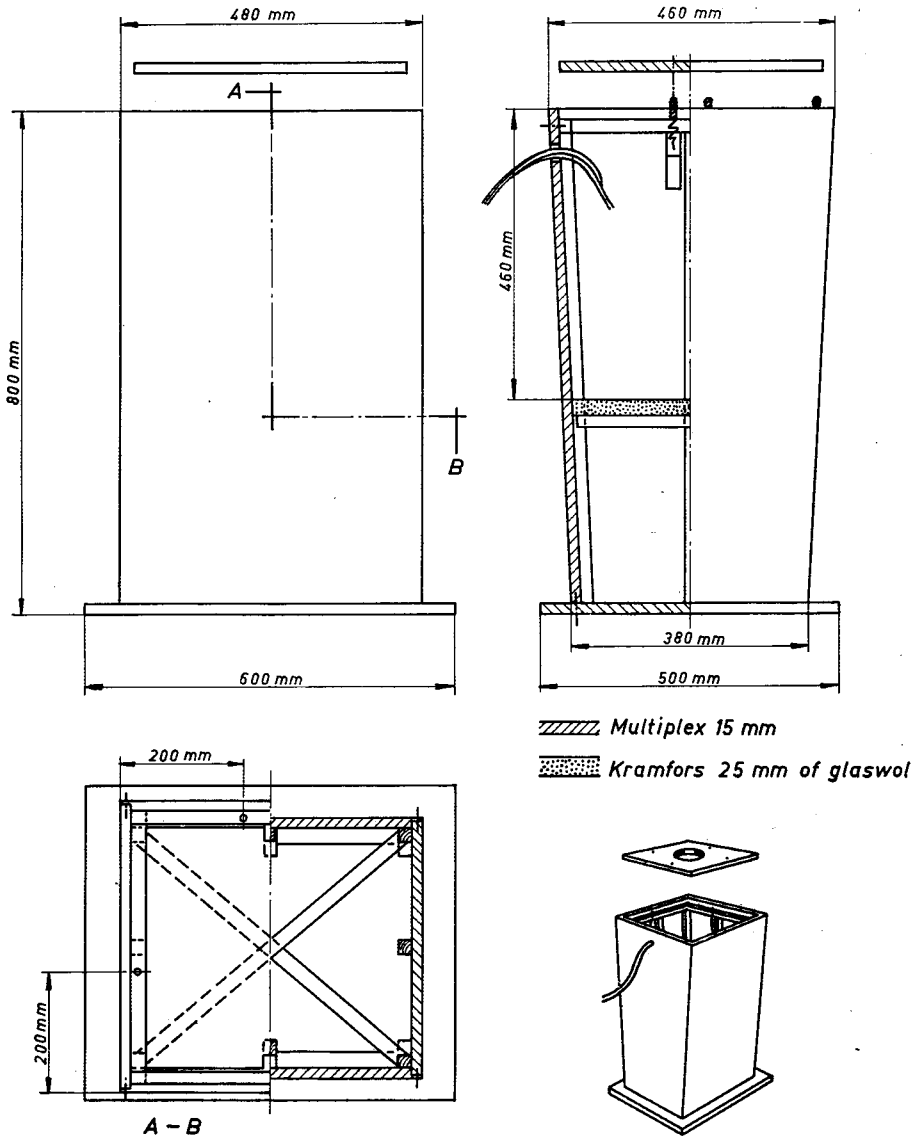
<sup>4)</sup> Bij een **scheidingsfrequentie** van **1500 Hz**; bij een scheidingsfrequentie van 4000 Hz of hoger is 40 W toelaatbaar (muziekweergave).

Uitgebreide gegevens van deze en andere Philips luidsprekers die in de onderdelenhandel verkrijgbaar zijn, worden op aanvraag toegezonden door Philips Nederland n.v. te Eindhoven, afdeling Publiciteit.

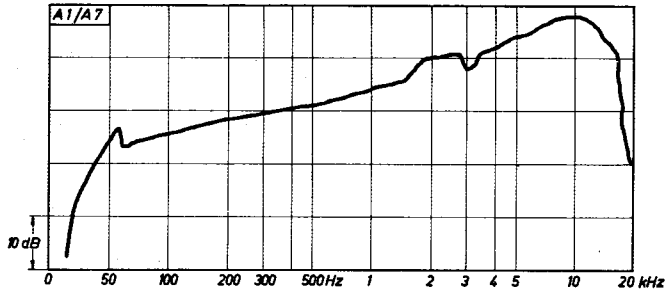
## AKOESTISCHE BOX A 6

Universele akoestische box bruikbaar voor alle typen 8" tot 12" universele luidsprekers zoals 9710 M, AD 1050/M 7, AD 1260/M 5, AD 1250/M 7, AD 1255/M 7, AD 8050/M 5, AD 8080/M 4 enz. De box kan worden uitgevoerd met verschillende verwisselbare bovenplaten en is hierdoor zeer geschikt voor demonstratiedoeleinden en voor experimenterende amateurs. Het geluidabsorberende materiaal wordt uitsluitend aangebracht op de kruislatten; de wanden worden niet bekleed.

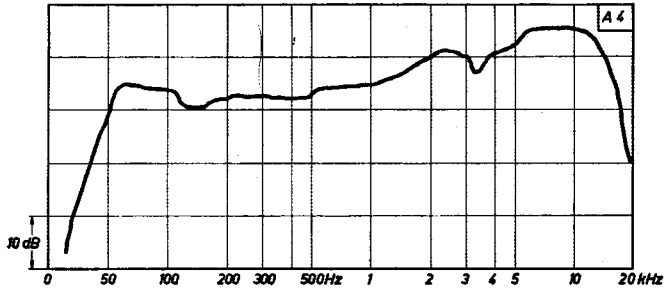
Voor weergavekarakteristiek zie blz. 31.



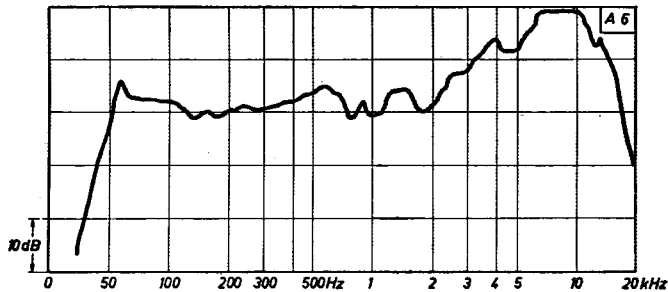
Weergavekarakteristiek van de combinatie van een akoestische box A 1 en twee boxen A 7. Deze karakteristiek is nagenoeg gelijk voor boxen voorzien van de luidsprekers 9710 AM of 9710 BM.



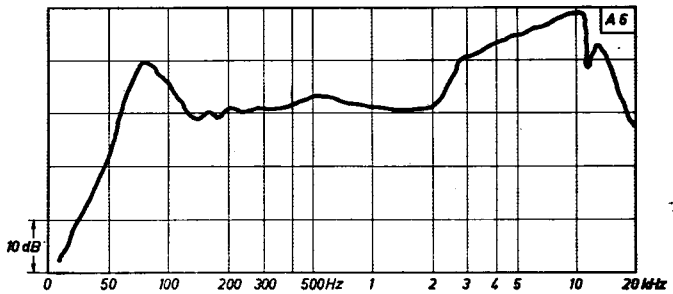
Weergavekarakteristiek van akoestische box A 4.



Weergavekarakteristiek van akoestische box A 6 met luidspreker 9710 AM. De karakteristiek van de overige dubbelconus-luidsprekers uit de 9710-reeks komt hiermee overeen.



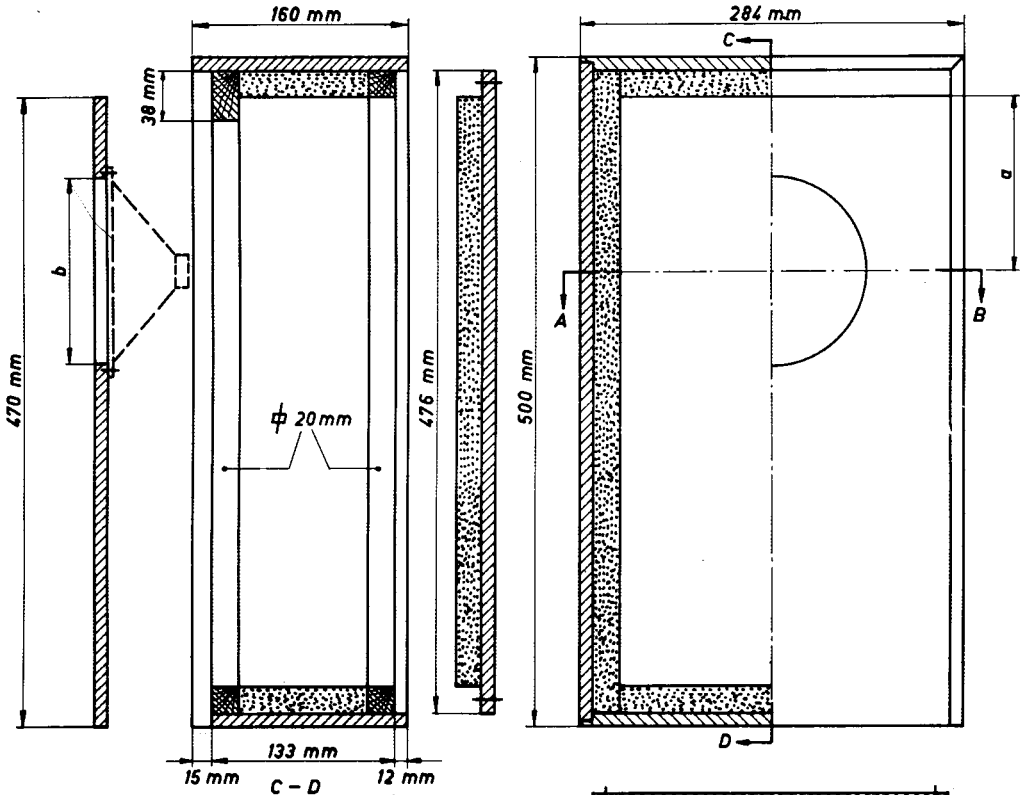
Weergavekarakteristiek van akoestische box A 6 met luidspreker AD 8080/M.. (AD 3800 AM, AD 3806 RM).



## AKOESTISCHE BOX A 12 (17 dm<sup>3</sup>)

Uitstekend geschikt voor de luidspreker met hoog rendement AD 8050/M 5 (AD 4800 M). Maximaal te gebruiken bij 10 W-versterker. Frequentiegebied 80-18.000 Hz.

Kan ook worden gebruikt met de luidspreker AD 7060/M 5 of AD 7060/M 4, max. bij 10-W versterkers (muziekweergave). Frequentiegebied 70-18.000 Hz. Box voldoet ook goed voor andere 6½" en 8" Philips luidsprekers b.v. AD 8080/M 4, AD 8080/M 8, AD 7080/M 4, AD 7080/M 8 enz. (AD 3800 M, AD 3806 RM, AD 3700 M, AD 3706 RM enz.).



AD 7060/M.      AD 8050/M 5

$a = 130 \text{ mm}$        $a = 130 \text{ mm}$

$b = 140 \text{ mm}$        $b = 177 \text{ mm}$

 Multiplex 12 mm

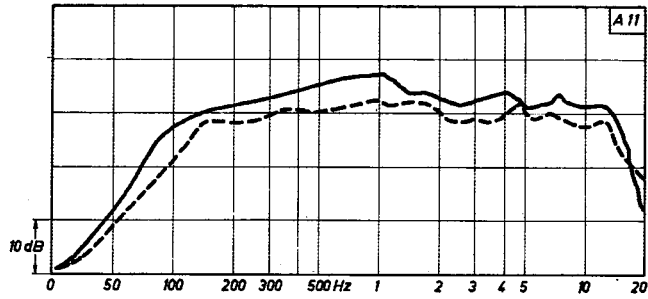
 Verpakkingswatten

 Balkjes  $\phi 20 \text{ mm}$

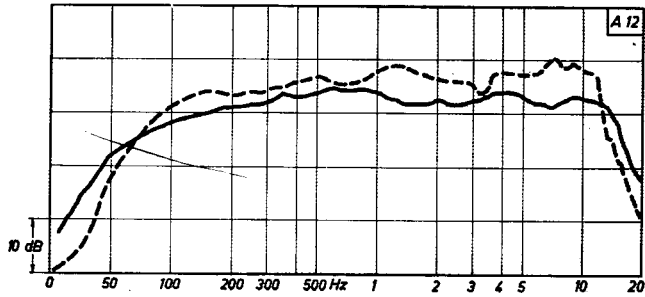
\* „Kramfors” of glaswol.

Voor weergavekarakteristiek zie blz.39.

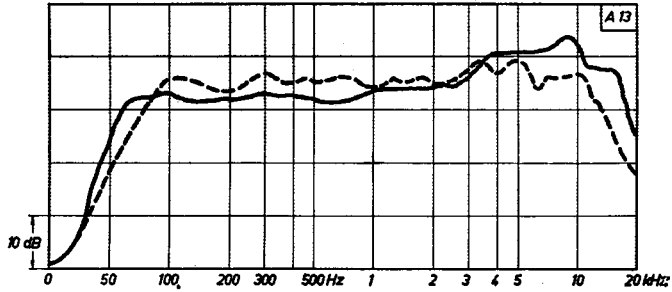
Weergavekarakteristiek van de box A 11 met luidspreker AD 7060/M 5 of AD 7060/M 4 (getrokken lijn) of AD 5080 M (onderbroken lijn).



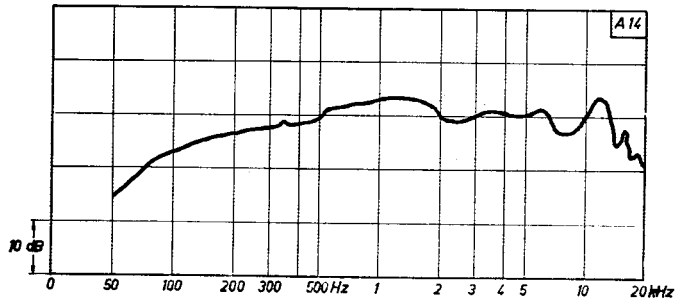
Weergavekarakteristiek van de box A 12 met luidspreker AD 7060/M 5 of AD 7060/M 4 (getrokken lijn) of AD 8050/M 5 (onderbroken lijn).



Weergavekarakteristiek van de box A 13 met de luidsprekers AD 1255/W 8 en 9710 M (getrokken lijn) of AD 1260/M 5 en AD 7080/M 4 (onderbroken lijn).

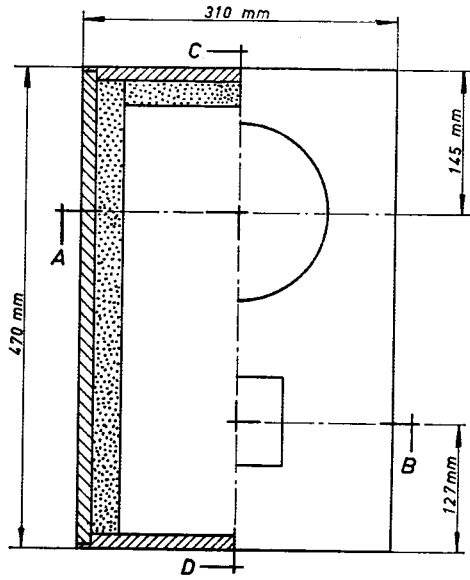
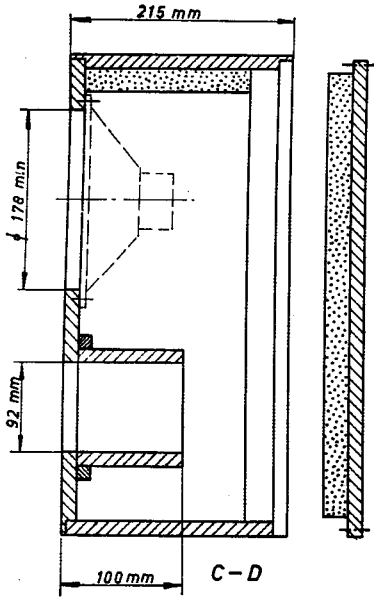


Weergavekarakteristiek van de box A 14 met de luidsprekers AD 7065/W 8 en AD 5080/M 4.




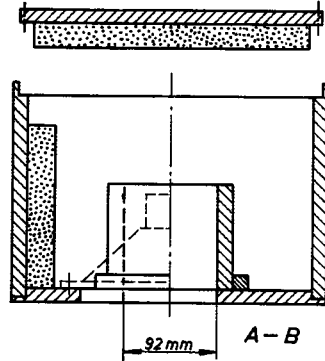
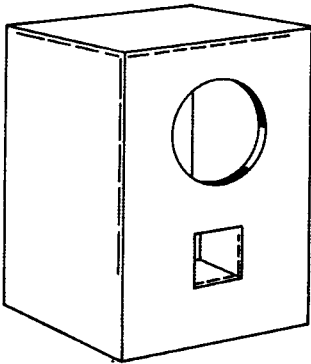
# BASREFLEXKAST B 4

Voordelige oplossing voor kleinere versterkers. Relatief hoog rendement. Geschikt voor luidspreker AD 8080/M 4 of AD 8080/M 8 (AD 3800 M, AD 3806 RM). Frequentiegebied 100-18.000 Hz. Belastbaarheid ca. 10 W (muziek).



 Multiplex 16 mm

 Kramfors 50 mm of glaswol



Alle wanden, behalve de voorwand en de koker, worden voorzien van kramfors of glaswol.

